

Barbara Jamska

*historyk sztuki**Krajowy Ośrodek Badań i Dokumentacji Zabytków*

**DEKADA SWINGU. ARCHITEKTURA MODERNISTYCZNA W POLSCE  
LAT TRZYDZIESTYCH XX WIEKU  
FOTOGRAFIE CZESŁAWA OLSZEWSKIEGO ZE ZBIORÓW  
INSTYTUTU SZTUKI PAN**



1. Ciechocinek, fontanna przed pływalnią solankową, R. Gutt, A. Szniolis, 1931-1932.

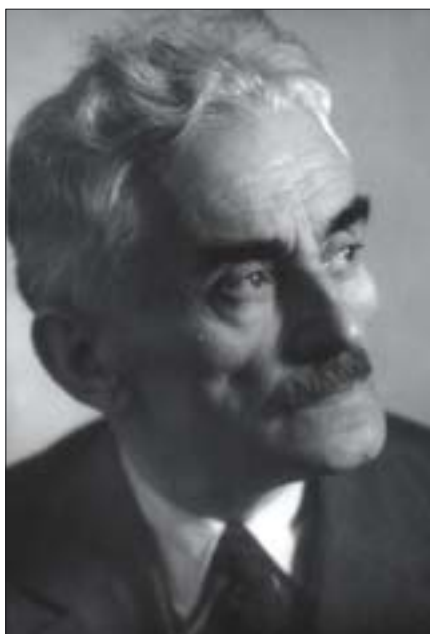
1. Ciechocinek, fountain in front of a brine swimming pool, R. Gutt, A. Szniolis, 1931-1932.

Warszawa, Ciechocinek, Gdynia, lata trzydzieste ubiegłego wieku. Place, ulice, skwery – i tylko pojedynczy ludzie siedzący przy stoliku w kawiarni lub oparci o poręcz tarasu. A jednak miasto tętni życiem, kamień pulsuje, światło słoneczne ślizga się po chropowatych powierzchniach ścian, architektura zdaje się wychodzić z ram fotografii, w które została zamknięta. Obserwujemy tę architekturę oczami Czesława Olszewskiego, wybitnego fotografa, w szczególny sposób dokumentującego modernistyczne budowle tzw. warszawskiej szkoły architektonicznej.

„Wśród historyków sztuki krąży taki dowcip: Czy jest w Polsce architektura? Odpowiedź: już była. Ten czas przeszły, a dokonany lokuje się, rzecz jasna, w międzywojniu, epoce nieodległej, ale mającej wszystkie cechy zatopionej Atlantydy” – pisze w słowie przewodnim do wystawy jej współorganizatorka Marta Leśniakowska. Ponad pięćdziesiąt zdjęć Czesława Olszewskiego, pokazanych w Instytucie Sztuki PAN w Warszawie na wystawie „Dekada swingu”, stanowi fragment tego w znacznej już mierze zatopionego lądu, jest cennym źródłem wiedzy o polskiej architekturze modernistycznej przed 1939 r., a jednocześnie fascynującym pokazem wyjątkowego sposobu „portretowania” czystej niemal architektury. Na otoczonych niezwykłą aurą, starannie wykadrowanych, perfekcyjnych fotografiach odnajdujemy

m.in. niezachowaną kawiarnię Latona przy Nowym Świecie (projekt: Maciej Nowicki, rzeźby: Józef Klukowski, 1940?), salon samochodowy i stację obsługi Polskiego Fiata przy ul. Królewskiej (arch. nieustalony, 1934), obiekty z wystawy Banku Gospodarstwa Krajowego na Kole (1935) czy Policyjny Klub Sportowy przy Wale Miedzeszyńskim. Możemy też w nieco inny sposób spojrzeć na wciąż istniejące budynki, zachwycić się na nowo malowniczą architekturą willi własnej Bohdana Pniewskiego przy al. Na Skarpie (obecnie Muzeum Ziemi), luksusową kamienicą Wedla przy ul. Puławskiej (arch.: Juliusz Żurawski), domem mieszkalnym przy alei Przyjaciół – wybitną realizacją tzw. drugiej awangardy (arch.: Juliusz Żurawski) czy surową formą pływalni solankowej w Ciechocinku.

Czesław Olszewski (1894-1969), fotografując prace Bohdana Pniewskiego, Macieja Nowickiego, Romualda Gutta i innych wybitnych architektów, realizował swą wielką pasję – zauroczenie fotografią, ale też pięknem architektury i pejzażu. W 1937 r.



2. Czesław Olszewski (1894-1969).



3. Warszawa, Salon Elektrowni, ul. Marszałkowska 150, J. i J. Ostrowscy, Z. Stępiński.

3. Warsaw, the Electrical Plant Salon, 150 Marszałkowska Street, J. and J. Ostrowski, Z. Stępiński.

otrzymał nagrodę w konkursie fotograficznym „Piękno Warszawy”. Dokumentował ekspozycje z Wystawy Światowej w Paryżu (1937) i Nowym Jorku (1939), wykonał cykle zdjęć zabytkowych zespołów pałacowych Nieborowa, Arkadii, Starego Otwocka i Małej Wsi, fotografował prace zaprzyjaźnionych z nim artystów. W czasie okupacji wydał konspiracyjnie dwie teki z reprodukcjami rysunków architekta wizjonera Stanisława Noakowskiego (zaginione), po wojnie dokumentował ruiny i odbudowę Warszawy, uwieczniał zabytki Tarnowa, wykonał ilustracje do kilku książek, pracował nad atlasem instrumentów muzycznych. Pięćdziesiąt fotografii pokazanych na wystawie „Dekada swingu” jest jedynie niewielkim fragmentem ogromnego, liczącego kilkaset negatywów,

zbioru prac Czesława Olszewskiego, przechowywanego w Instytucie Sztuki PAN.

Otwarcie wystawy Czesława Olszewskiego towarzyszyło międzynarodowej sesji naukowej „The City In Art”, zorganizowanej przez Instytut Sztuki PAN i Instytut Historii Sztuki Uniwersytetu Jagiellońskiego w dniach 8-11 września 2004 r. To już trzecia ekspozycja towarzysząca ważnym imprezom naukowym odbywającym się w murach Instytutu przy ul. Długiej. Podobnie jak „Dekada swingu”, także dwie poprzednie prezentowały fotografie ze zbiorów Instytutu Sztuki: wystawa „Fotograf przyjechał” była spojrzeniem na życie przedwojennych mieszkańców dawnych Prus Wschodnich, następna natomiast pokazywała polskie dwory i pałace. Wspomniane zbiory kryją jeszcze tysiące negatywów

zarówno znanych twórców, jak i anonimowych fotografów, rejestrujących piękno polskich miast i wsi oraz, istniejące już tylko na

kliszy fotograficznej, życie ich mieszkańców. Obejrzenie wystawy, a także wizyta w Archiwum Instytutu Sztuki PAN mogą

przynieść dużą satysfakcję wszystkim miłośnikom warszawskiej architektury i zaowocować ciekawymi odkryciami naukowymi.

### THE SWING DECADE. MODERNISTIC ARCHITECTURE IN POLAND DURING THE 1930s. PHOTOGRAPHS BY CZESŁAW OLSZEWSKI FROM THE COLLECTIONS OF THE INSTITUTE OF ART AT THE POLISH ACADEMY OF SCIENCES

The Institute of Art at the Polish Academy of Sciences presented an exhibition entitled “The Swing Decade”, featuring selected works by Czesław Olszewski, a noted photographer documenting the modernistic buildings designed by the so-called Warsaw architectural school. The presented photo-

graphs, from an extensive collection in the Institute of Art at the Polish Academy of Sciences, constitute a valuable source of knowledge about Polish modernistic architecture prior to 1939.

They include images of buildings which frequently are no longer extant and enable us to admire preserved objects such as

the Pniewski Villa in Na Skarpe Avenue. “The Swing Decade” also recollected the photographer himself, who worked from the 1920s on and documented not only Warsaw architecture but also the historical monuments of Tarnów, Nieborów – Arkadia, and many others.



4. Warszawa, Policyjny Klub Sportowy, E. Piotrowski.  
4. Warsaw, Police Sports Club, E. Piotrowski.